



Радио Телевизија
Републике Српске



Књига графичких стандарда



УВОД	2		
О ОВОЈ КЊИЗИ	3		
ВИЗИЈА	4		
МИСИЈА	5		
НАЗИВ	6		
1. Знак и логотип	7		
1.1. Конструкција словног знака	8		
1.2. Основни однос унутар знака	9		
1.3. Основни однос-мрежа	10		
1.4. Основни однос	11		
1.5. Варијације односа	12		
1.6. Варијације односа-мрежа	13		
1.7. Знак и логотип на сивој подлози	14		
1.8. Знак и логотип на црвеној и плавој подлози	15		
1.9. Знак и логотип-латиница	16		
1.10. Знак и логотип-енглески	17		
1.11. Позитив / негатив	18		
1.12. Шта је допуштено?	19		
1.13. Шта није допуштено?	20		
2. Пратеће константе	21		
2.1. Боје	22		
2.2. Званично писмо	23		
2.3. Пратећа графика	25		
3. Пословна графика	26		
3.1. Визиткарта	27		
3.2. Картице за госте	28		
3.3. Образац за е-пошту	29		
3.4. Образац електронске презентације	30		
3.5. Коверат	31		
3.6. Печат	32		
3.7. Признаница за РТВ таксу	33		
3.8. Меморандум	34		
		4. Амбалажа	35
		4.1. Љепљива трака	36
		4.2. Папирна кеса	37
		5. Просторно обиљежавање	38
		5.1. Путоказ	39
		5.2. Тотем	40
		5.3. Застава	41
		5.4. Улазни портал	42
		5.5. Означавање одјељења, студија и спратова РТВ дома	43
		5.6. Радна одјећа	45
		6. Репрезентација	46
		6.1. Шољица за кафу	47
		6.2. Шоља за кафу и чај	48
		6.3. Оловке и упаљачи	49
		6.4. Подлога за миша	50
		6.5. Подлога за чаше	51
		6.6. Стона застава	52
		7. Остало	53
		7.1. Возила	54
		7.2. Паркинг простор	57
		7.3. Приједлози за нову графику	58

Ово је прво издање књиге графичких стандарда Радио Телевизије Републике Српске. Настало је децембра 2010. године, радом чланова одјељења сцене и дизајна РТРС-а, уз помоћ и сарадњу осталих колега.

Књига графичких стандарда је креирана ради униформисања и једнообразности појављивања пред трећим лицима. Циљ ове књиге је постизање озбиљности, професионалности, статуса РТРС-а у контактима са другим предузећима и појединцима.

Књига уређује и поставља методологију писаних докумената као и изглед у графичком смислу који се преноси и у електро-графички дизајн предузећа попут WEB странице, програмских садржаја итд.

Уређена је мисија, визија, као и слоган који се може мијењати на годишњем нивоу, или остати трајан (у оквиру уређења слогана дефинисан је трајни слоган и још један годишњи слоган). У склопу књиге графичких стандарда по теоретским одређењима уређени су: визија, мисија, назив, боје, логотип, писмо, печати, меморандум, потписи у порукама електроничке поште, WEB дизајн, унутрашњи елементи комуникације, буџети, захтјеви, молбе, захвалнице, те у оквиру докумената маргине, прореди, наслови, нумерација итд.

Књига дефинише естетски изражај и захтијева досљедност у праћењу визуелног идентитета на свим врстама апликација. Свако и најмање одступање од наведених стандарда представља кршење ових правила, а сматра се као недосљедно, невјеродостојно и неозбиљно.

Визија Радио Телевизије Републике Српске јесте да буде водећи јавни емитер, како самостално, тако и у оквирима Јавног Радио Телевизијског Система Босне и Херцеговине, да образује, информише, забави, обучи, унаприједи, упозори јавност, не одступајући од професионалних, моралних и демократских принципа.

Мисија и обавеза Радио Телевизије Републике Српске јесте да, пласманом разноврсних информација, истинито информише јавност о политичким, привредним, социјалним, здравственим, културним, образовним, научним, вјерским, еколошким, спортским, и другим догађајима, подстиче демократске процесе, осигурава одговарајућу заступљеност непристрасних вијести и програма о актуелним дешавањима у Републици Српској, Босни и Херцеговини и свијету.

Радио Телевизија Републике Српске

Radio Televizija Republike Srpske

Radio Television of Republika Srpska

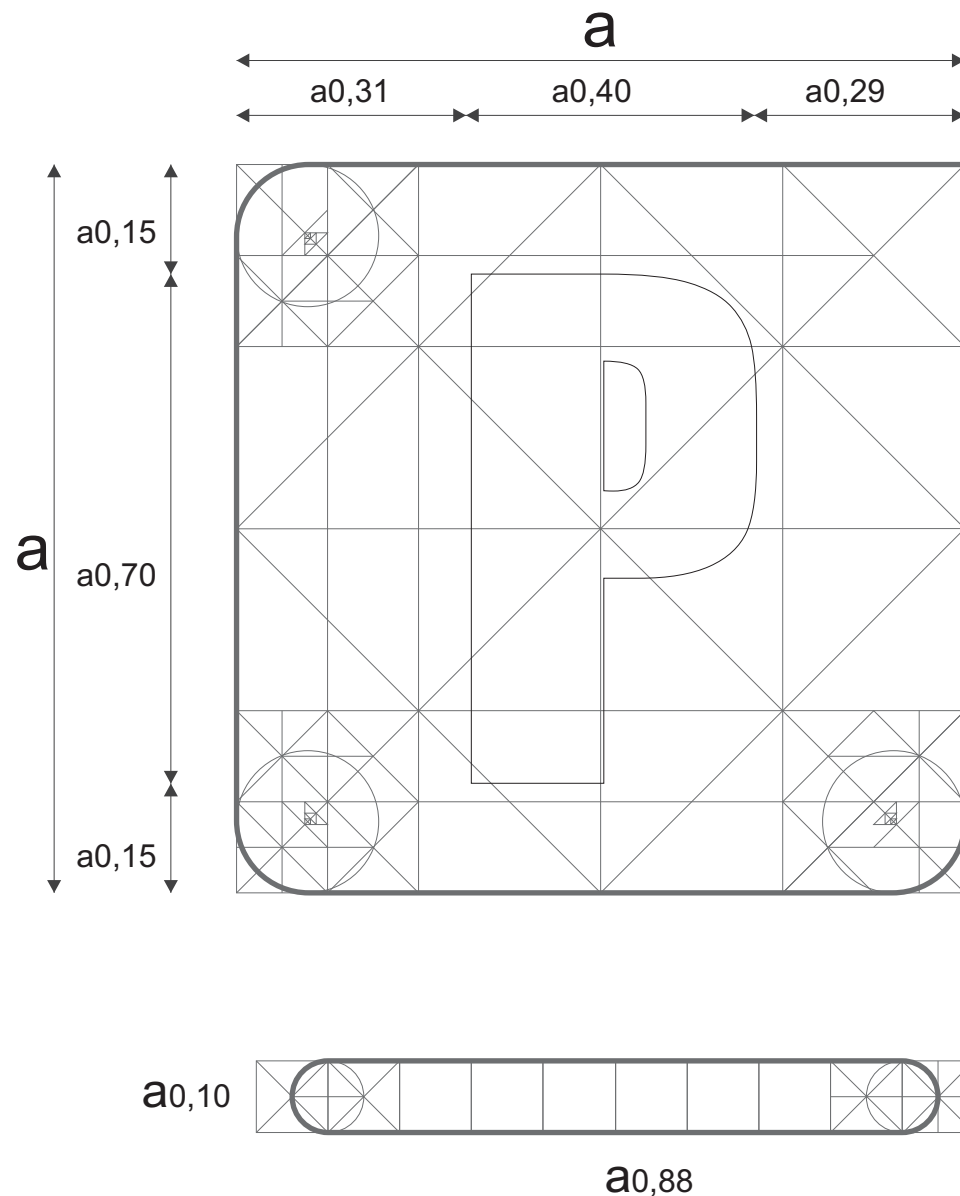
1. Знак и логотип

1.1 Знак и логотип

Конструкција словног знака

Односи се на конструкцију појединих дијелова знака који се мултипликацијом претварају у знак.

На цртежу је представљена модуларна подјела према дужини, а која представља основни модул којим се умножавањем добија било која величина знака.



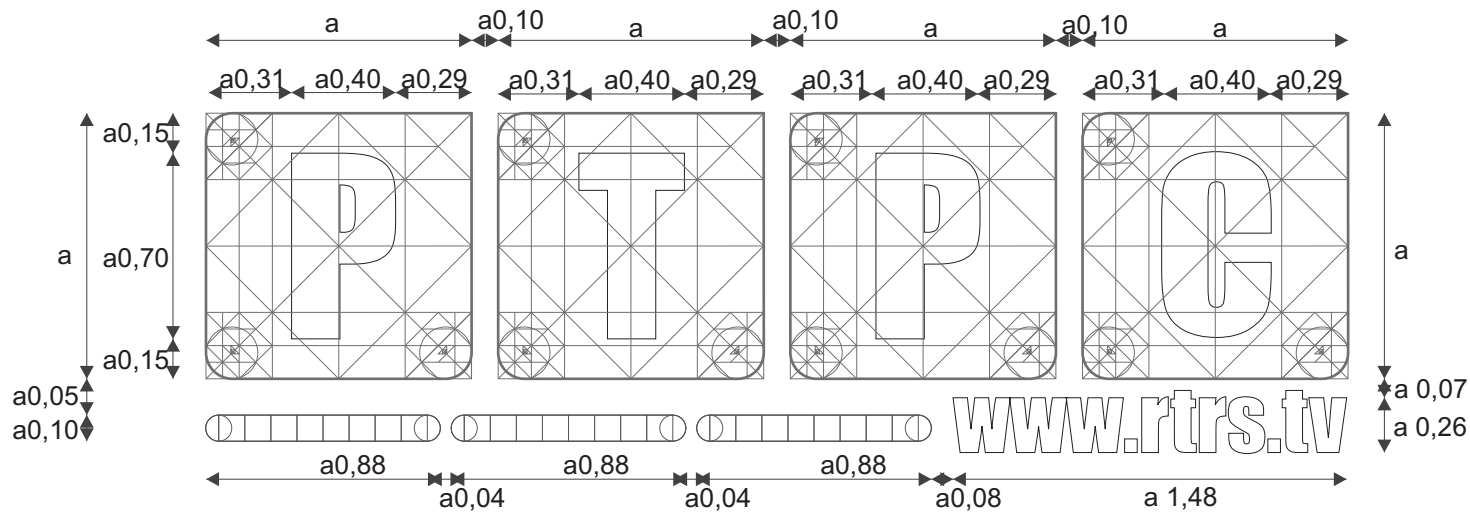
1.2 Знак и логотип

Основни односи унутар знака

Односи се на конструкцију знака појединих дијелова и њихов међусобан однос унутар знака.

На цртежу је представљена модуларна подјела према дужини, a која представља основни модул којим се умножавањем добија било која величина знака.

Словни знаци примијењени у знаку су из писма **импакт**.



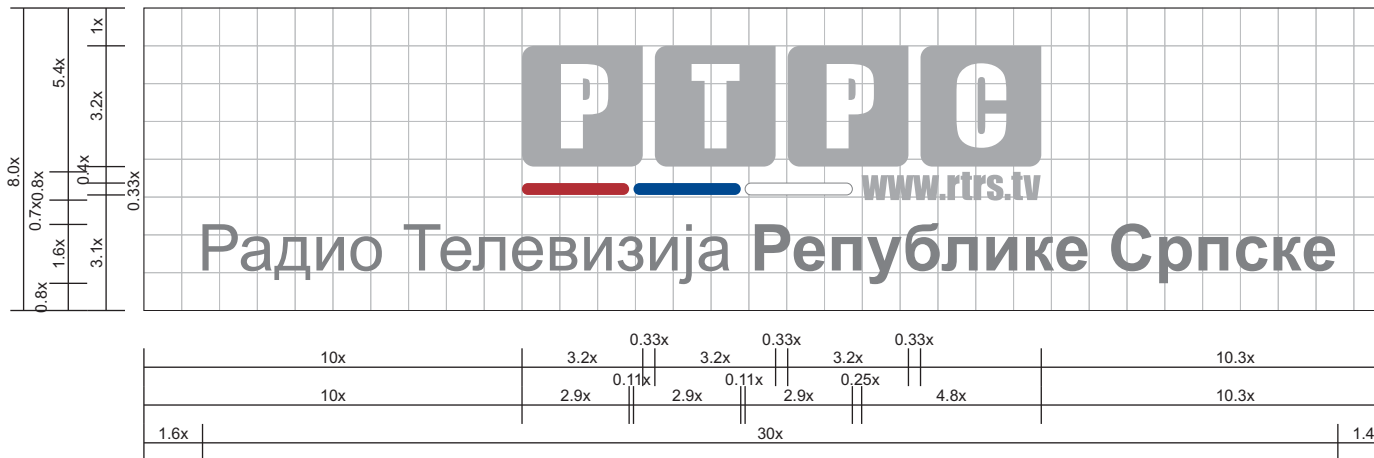
a -основна дужина

1.3 Знак и логотип

Основни однос-мрежа

За конструкцију знака и логотипа, у случајевима када је немогуће користити електронски запис, користи се пренос помоћу мреже.

Мрежа је правоугаона и однос страна је 33/8.



1.4 Знак и логотип

Основни однос

Знак се састоји од четири квадрата заобљена са три стране. У квадрату је уписан по један словни знак Р Т Р С, скраћеница за Радио Телевизија Републике Српске, писана писмом Импакт. У другом дијелу се налазе три издужена правоугаоника заобљена са двије стране који формирају тробојку симболизирајући боје Републике Српске, а поред тробојке се налази адреса фирме, писана фонтом Импакт.

Логотип је исписан писмом Аријел и Аријел болд



1.5 Знак и логотип

Варијације односа

Због различитог подручја примјене, уводе се још два рјешења међусобног положаја знака и логотипа.

Први приказ-вертикално постављен знак и логотип, гдје је натпис "Радио Телевизија Републике Српске" исписан у једном реду, истичући знак.

Други приказ-водоравно постављен знак и логотип, гдје је натпис "Радио Телевизија Републике Српске" исписан у два реда.

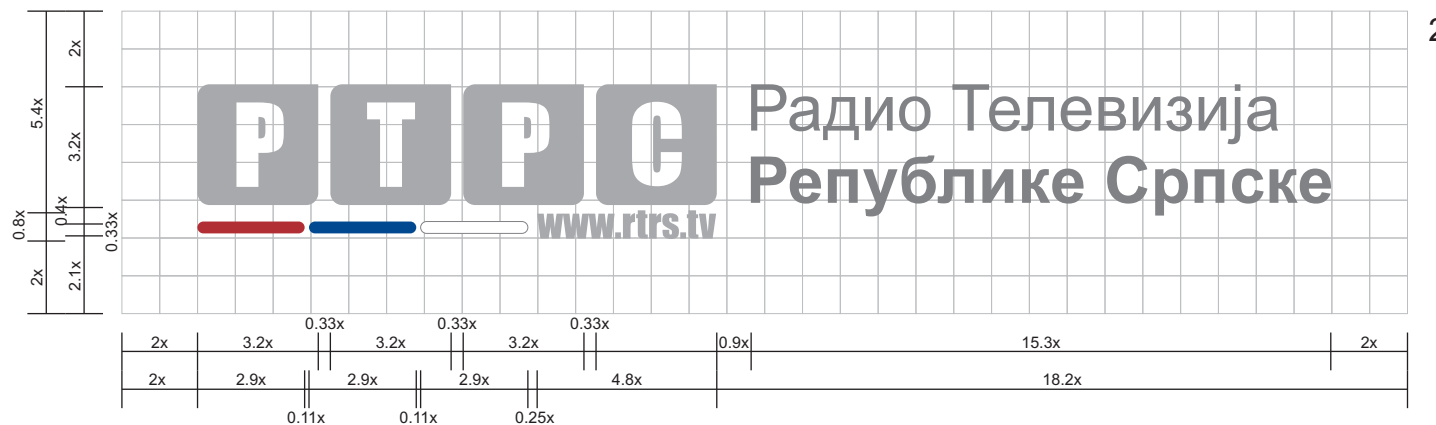
Трећи приказ-водоравно постављен знак и логотип, гдје је натпис "Радио Телевизија Републике Српске" исписан у једном реду и користи се кад год је то потребно ради истицања знака, јер је код њега однос знака и логотипа такав да је знак много израженији.



1.6 Знак и логотип

Варијација однос-мрежа

За конструкцију знака и логотипа у случајевима када је немогуће користити електронски запис, користи се пренос помоћу мреже.



1-Мрежа је правоугаона и однос страна је 16/8.

2-Мрежа је правоугаона и однос страна је 34/8.

3-Мрежа је правоугаона и однос страна је 54/6.

1.7 Знак и логотип

Знак и логотип на сивој подлози

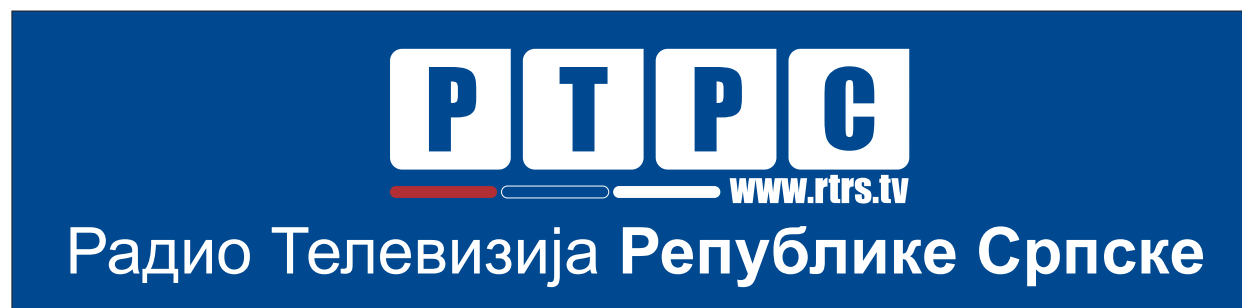
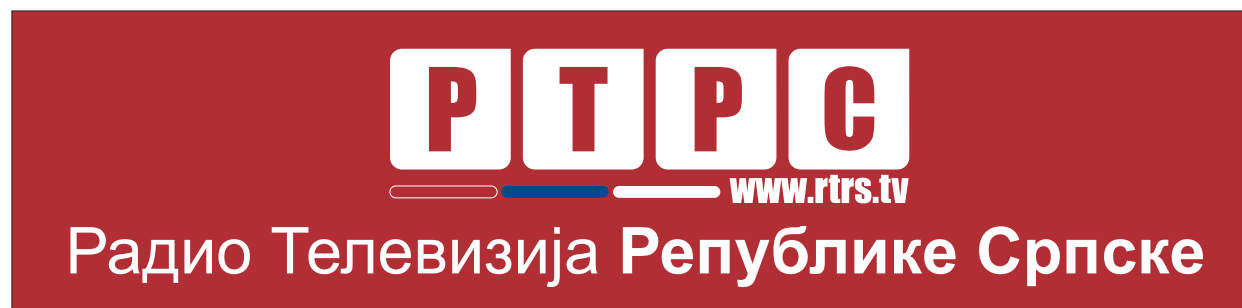
Када се знак и логотип налазе на сивој подлози, тада знак и логотип прелазе у бијело.



1.8 Знак и логотип

Знак и логотип на црвеној и плавој подлози

Када се знак и логотип нађу на црвеној или плавој подлози исте боје, као што су боје у знаку, тада се користи бијела линија како би дефинисала контуру облика дијела знака, гдје боју није могуће видјети у знаку.



1.9 Знак и логотип

Знак и логотип -латиница

Због различитог подручја примјене, уводи се и логотип латиничким писмом.

Приказ латиничким водоравно постављен знак и логотип, гдје је натпис "Радио Телевизија Републике Српске" исписан латиничким писмом абецедом.

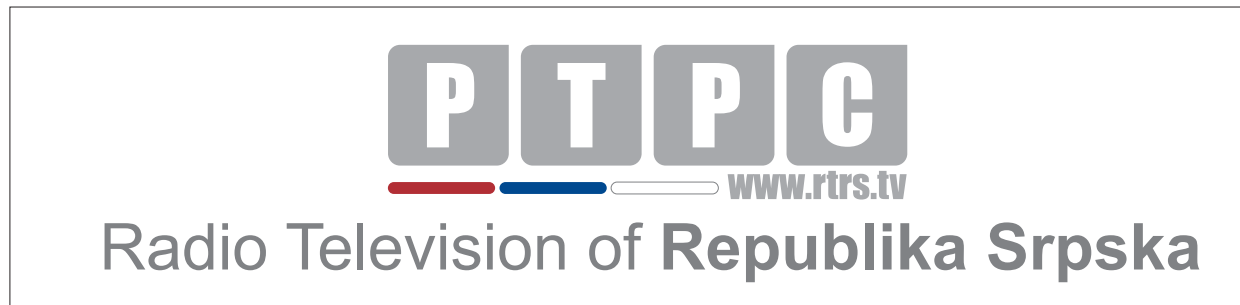


1.10 Знак и логотип

Знак и логотип-енглески

Због различитог подручја примјене, уводи се и логотип на енглеском алфabetу.

Приказ-водоравно постављен знак и логотип, гдје је натпис "Радио Телевизија Републике Српске" исписан на енглеском језику.



1.11 Знак и логотип

Позитив / негатив

ЗНАК И ЛОГОТИП ОБЛИК - А (ПОЗИТИВ)



ЗНАК И ЛОГОТИП ОБЛИК - Б (ПОЗИТИВ)



ЗНАК И ЛОГОТИП ОБЛИК - Б (НЕГАТИВ)



ЗНАК И ЛОГОТИП ОБЛИК - Б (НЕГАТИВ)



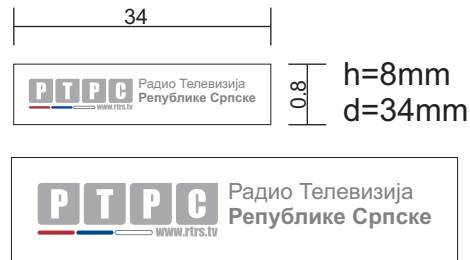
Када је потребно примијенити знак и логотип у једној боји, дозвољене су само комбинације приказане на овом листу.

Ови начини употребе знака преваходно су намијењени црно-бијелим новинским огласима, лецима и другим писаним медијима гдје је немогуће користити боје према поставкама датим на претходним странама.

1.12 Знак и логотип

Шта је допуштено?

Допуштено је пропорционално смањивање и увећавање знака, до одређене минималне висине од 8mm и дужине од 34mm.



1.13 Знак и логотип

Шта није допуштено?

Није допуштено непропорционално смањивати нити увећавати знак, додавати сјенку, исјецати или га ротирати, нису дозвољене никакве комбинације знака и слова које чине лого, осим оних који се овом књигом дефинишу. Знак се не смије користити као дио других знакова или логотипа, не смију га прекривати други елементи, нити се смије користити други фронт слова осим прописаног.



Радио Телевизија
Републике Српске



Радио Телевизија
Републике Српске



Радио Телевизија
Републике Српске



Радио Телевизија Републике Српске

www.rtrs.tv

2. Пратеће константе

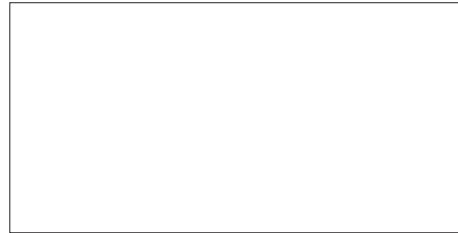
2.1 Пратеће константе

Боје

Боје су одређене према РГБ систему боја и ЦМИК систему боја. Оваком дефиницијом је одређен тачан интензитет и количина основних боја, склапајући једну боју.



ЦРНА
СМУК: C000 M000 Y000 K100
RGB: R000 G000 B000



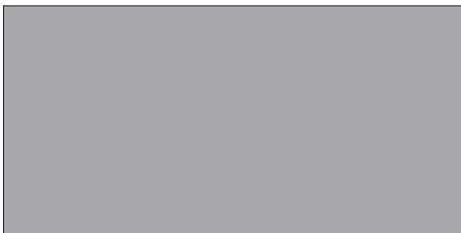
БИЈЕЛА
СМУК: C000 M000 Y000 K000
RGB: R256 G256 B256



ЦРВЕНА
СМУК: C000 M90 Y70 K300
RGB: R161 G45 B46



ПЛАВА
СМУК: C100 M72 Y000 K19
RGB: R12 G64 B118



40% ЦРНА
СМУК: C000 M000 Y000 K40
RGB: R150 G149 B148

2.2 Пратеће константе

АБВГДЂЕЖЗИЈКЛЉМНЊОПРСТЂУФХЦЧЏШ
абвгдђежзијклљмнњопрстђуфхцчџш
1234567890!"#\$%&/()=?*

АБВГДЂЕЖЗИЈКЛЉМНЊОПРСТЂУФХЦЧЏШ
абвгдђежзијклљмнњопрстђуфхцчџш
*1234567890!"#\$%&/()=?**

АБВГДЂЕЖЗИЈКЛЉМНЊОПРСТЂУФХЦЧЏШ
абвгдђежзијклљмнњопрстђуфхцчџш
1234567890!"#\$%&/()=?*

АБВГДЂЕЖЗИЈКЛЉМНЊОПРСТЂУФХЦЧЏШ
абвгдђежзијклљмнњопрстђуфхцчџш
1234567890!"#\$%&/()=?*

АБВГДЂЕЖЗИЈКЛЉМНЊОПРСТЂУФХЦЧЏШ
абвгдђежзијклљмнњопрстђуфхцчџш
1234567890!"#\$%&/()=?*

Званично писмо ћирилично

Званично писмо које се користи за све исписе је "Arial" и "Impact", може се користити у својем нормалном Italic, Bold, и Bold и Italic облику.

2.2 Пратеће константе

ABCČĆDDžĐEFGHIJKLLJMNNJOPRSŠTUVZŽ
abcčćddžđefghijkljmnnjoprsštuvzž
1234567890!"#\$%&/()=?*

*ABCČĆDDžĐEFGHIJKLLJMNNJOPRSŠTUVZŽ
abcčćddžđefghijkljmnnjoprsštuvzž
1234567890!"#\$%&/()=?**

**ABCČĆDDžĐEFGHIJKLLJMNNJOPRSŠTUVZŽ
abcčćddžđefghijkljmnnjoprsštuvzž
1234567890!"#\$%&/()=?***

***ABCČĆDDžĐEFGHIJKLLJMNNJOPRSŠTUVZŽ
abcčćddžđefghijkljmnnjoprsštuvzž
1234567890!"#\$%&/()=?****

**ABCČĆDDžĐEFGHIJKLLJMNNJOPRSŠTUVZŽ
abcčćddžđefghijkljmnnjoprsštuvzž
1234567890!"#\$%&/()=?***

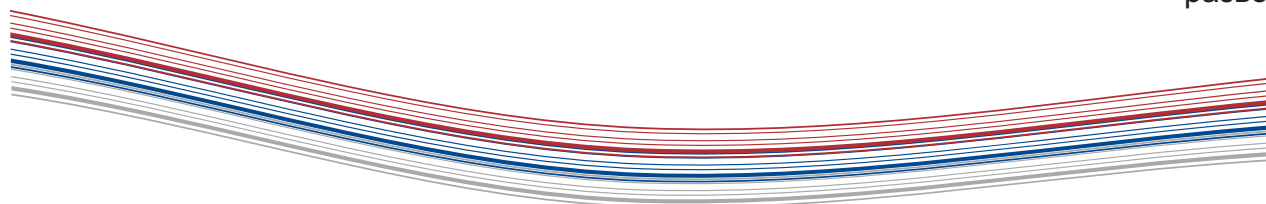
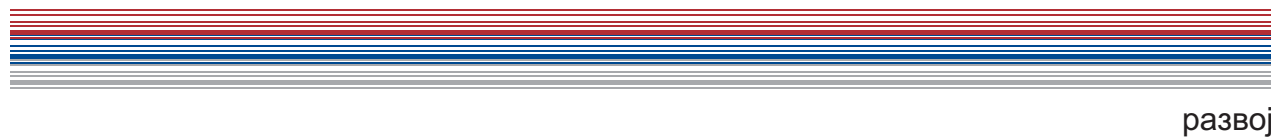
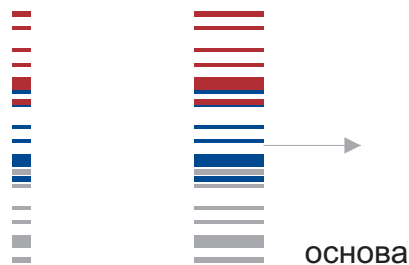
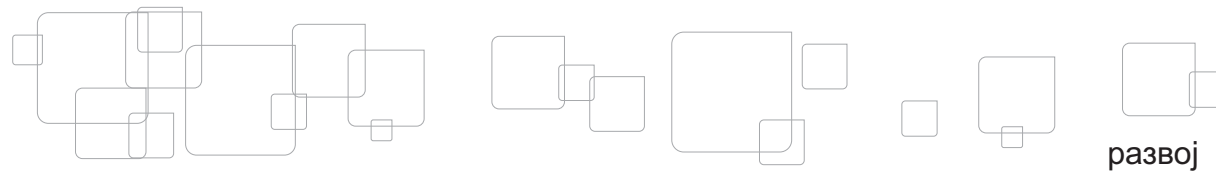
Званично писмо латиничко

Званично писмо које се користи
за све исписе је "Arial" и
"Impact", може се користити у
своје нормалном Italic, Bold, и
Bold и Italic облику.

2.3 Пратеће константе

Пратећа графика

Квадрати представљају основну контуру знака који има могућност мултипликације и формирања графике.



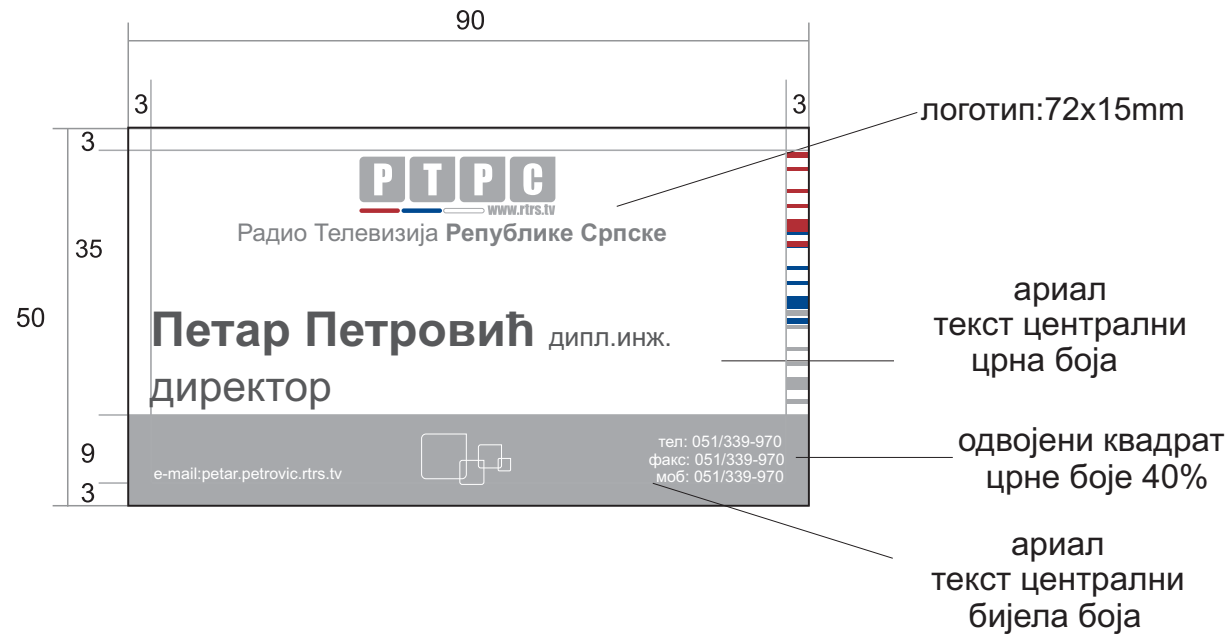
Линије тробојке представљају стилизоване боје заставе Републике Српске које се појављују у знаку Радио Телевизије Републике Српске и као такав има могућност припреме у пратећој графичи.

3. Пословна графика

3.1 Пословна графика

Визиткарта

Визиткарта је представљена у размјери 1:1 и користи елементе пратеће графике.

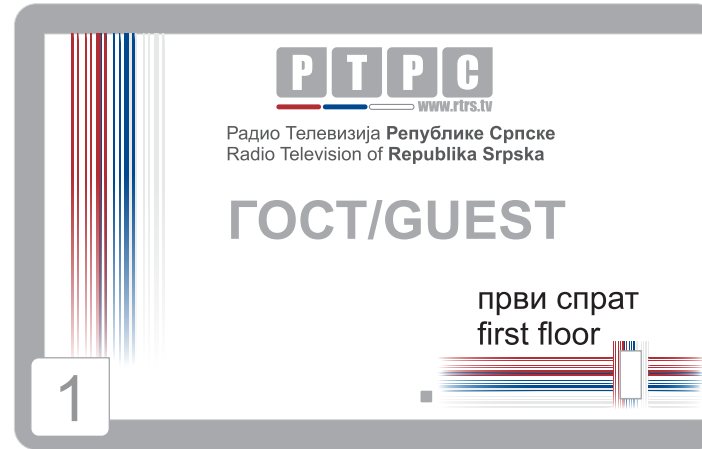


3.2 Пословна графика

Картица за госте

Представљају легитимацију за трећа лица која су у посјети просторијама Радио Телевизији Републике Српске.

Картице су обиљежене различитим бојама, обиљежавајући спратове, односно мјеста на којим би гост требало да се налази.



3.3 Пословна графика

Образац за е-пошту

Потпис у порукама електричне поште на српском и енглеском језику.



Радио Телевизија Републике Српске

Петар Петровић
секретар

РАДИО ТЕЛЕВИЗИЈА РЕПУБЛИКЕ СРПСКЕ
Трг Републике Српске бр. 9
78 000 Бања Лука

T 051 339 936
Ф 051 339 937
www.rtrs.tv



Radio Television of Republika Srpska

Petar Petrovic
Secretary

RADIO TELEVISION OF REPUBLIKA SRPSKA
Trg Republike Srpske br. 9
78 000 Banja Luka

T 051 339 936
F 051 339 937
www.rtrs.tv

3.4 Пословна графика

Образац за електронске презентације

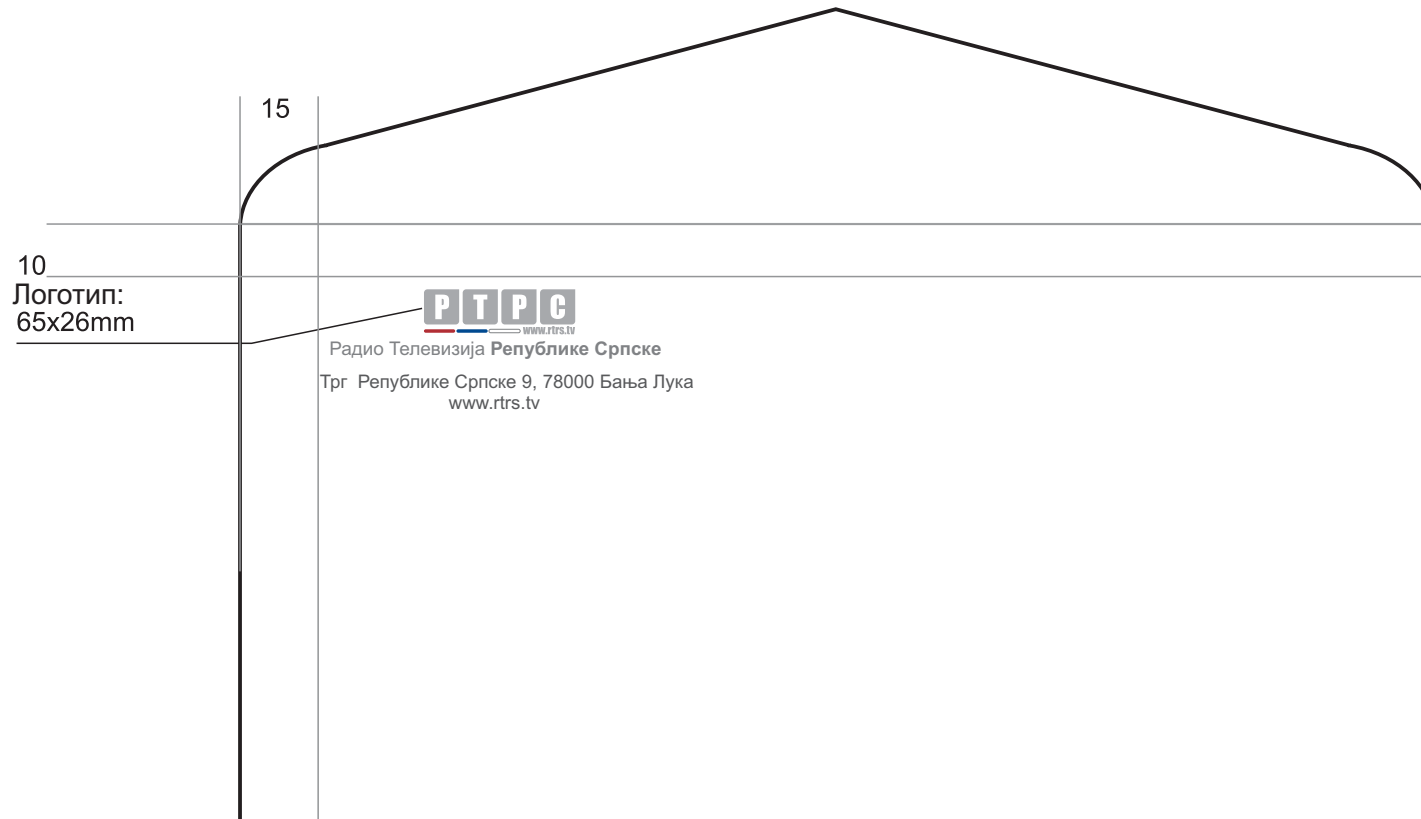
Приказ насловне стране за
пауерпоинт презентације.



3.5 Пословна графика

Коверат

Коверат садржи одштампан логотип и адресу фирме у лијевом горњем углу.



3.6 Пословна графика

Печат

РТРС има свој печат.
Печат је округлог облика, пречника 35mm и садржи пуни назив предузећа, исписан ћирилицом и латиницом, заштитни знак РТРС-а, редни број печата.
РТРС има мали печат пречника 20mm, истог садржаја као и велики печат.
Број печата, начин коришћења, чување, и уништење печата утврђује се одлуком генералног директора РТРС-а.



3.7 Пословна графика

ПРЕДЊА СТРАНА

RTРС
Радио Телевизија Републике Српске

**ПРИЗНАНИЦА
ЗА РАДИО ТЕЛЕВИЗИЈСКУ ТАКСУ**

МОЛИМО ВАС ДА АДРЕСЕ СТАНОВАЊА ИЛИ НОСИОЦА ДОМАЋИНСТВА ПРИЈАВИТЕ
РАДИО ТЕЛЕВИЗИЈИ РЕПУБЛИКЕ СРПСКЕ
78 000 БАЊА ЛУКА, ТРГ РЕПУБЛИКЕ СРПСКЕ 9
ТЕЛ: 051/321-780; www.rtrs.tv; e-mail: rvtaksa@rtrs.tv

RTРС **НАЛОГ ЗА УПЛАТУ** **RTРС** **ПРИЗНАНИЦА**
Радио Телевизија Републике Српске Радио Телевизија Републике Српске

Признаница за РТВ таксу

Признаница се састоји из три дијела и стаје на половину А4 формата. Штампана се и са предње и са задње стране и на признаницу се урезају перфорација помоћу које се дијели на три дијела.

ПОЛЕТЊИНА

САОПШТЕЊЕ О РАЗЛОГУ ВРАЋАЊА ПРИЗНАНИЦЕ (ЗАОКРУЖИТИ ОДГОВАРАЈУЋИ БРОЈ И УПИСАТИ ТРАЖЕНЕ ПОДАТКЕ)

1. ДОМАЋИНСТВО НЕ ПОСЈЕДУЈЕ НИ РАДИО НИ ТЕЛЕВИЗИЈСКИ ПРИЈЕМНИК (У ПРИЛОГУ ИЗЈАВА О НЕПОСЈЕДОВАЊУ РТВ ПРИЈЕМНИКА)	5. НАПЛАТА ПОКУШАНА: -ПРВИ ПУТ, ДАНА _____ У _____ ЧАСОВА -ДРУГИ ПУТ, ДАНА _____ У _____ ЧАСОВА -ТРЕЋИ ПУТ, ДАНА _____ У _____ ЧАСОВА
2. ЈЕДНО ДОМАЋИНСТВО ЗАДУЖЕНО СА ДВИЈЕ РТВ ПРЕТПЛАТЕ ПОД ПРЕТПЛАТНИЧКИМ БРОЈЕМ _____	6. ПРЕТПЛАТНИК ПРИВРЕМЕНО ОДСУТАН (ГОДИШЊИ ОДМОР И СЛ.) ВРАТИТИ У НАРЕДНОМ МЈЕСЕЦУ _____
3. ПРЕТПЛАТНИК НЕПОЗНАТ НА НАЗНАЧЕНОЈ АДРЕСИ _____	7. ОДЕЈИЦА ПЛАЋАЊЕ РТВ ПРЕТПЛАТЕ РАЗЛОГ: _____
4. АДРЕСА НЕДОВОЉНА-НЕПОТПУНА (НАВЕСТИ ШТА НЕДОСТАЈЕ У НАПОМЕНИ) _____	

НАПОМЕНА: _____

ПОТПИС ИНКАСАНТА: _____

Члан 17. став (1) Закона о Јавном ртв систему БиХ (Сл.гл. 78/05) "Свако домаћинство и правно лице на територији Босне и Херцеговине који посједују радио или телевизијски пријемник дужни су да плаћају мјесечну таксу за посједовање тог пријемника (РТВ таксу) и да у року од 30 дана пријаве набавку ртв пријемника".

Члан 18. став (1) "Сматра се да једно лице у сваком домаћинству и свако регистровано правно лице у БиХ имају радио-телевизијски пријемник".

Став (2) "Претпоставка из става (1) овог члана се може оспорити писаном изјавом носиоца домаћинства, односно лица овлашћеног за заступање правног лица, која се доставља јавном ртв сервису које врши непосредну контролу тачности навода из изјаве".

Члан 21. став (2) сваки претплатник дужан је да пријави јавном РТВ свакоку промјену адресе становања, односно сједишта правног лица".

Сваком физичком и правном лицу које да лажну изјаву, не испуни обавезу плаћања, није пријави промјене које су законом прописане, биће изречена за прекршај новчана казна у износу од 100-300 КМ за физичка лица и од 1000-3000 за правна лица, а одговорном лицу у правном лицу новчана казна од 200-5000 КМ.

3.8 Пословна графика

Меморандум

Званични документ који се упућује трећим лицима изван куће, формата А4, садржи знак и логотип фирме, као и основне податке о фирми. Штампана се у боји, на посебној врсти папира.

РТРС | ЈП РАДИО-ТЕЛЕВИЗИЈА РЕПУБЛИКЕ СРПСКЕ
www.rtrs.tv | PE RADIO TELEVISION OF THE REPUBLIC OF SRPSKA

Број: _____ →
Датум: _____ →

ЈИБ 4400970660006 / Ж.Р.: Нова БЛ Банка 5510010000912314, НЛБ Развојна Банка 5620990001203003
Комерцијална банка 5710100000062435 | Трг Републике Српске бр. 9, 78 000 Бања Лука
телефони: генерални директор: +387 51 339 933, централа Телевизије: +387 51 339 600
централа Радио: +387 51 339 900, маркетинг: +387 51 339 922; тел/факс: +387 51 339 924
www.rtrs.tv, e-mail:rtrs@rtrs.tv

4. Амбалажа

4.1 Амбалажа

Љепљива трака

Љепљива трака је уобичајене величине, ширина траке је 48 - 50 mm. Логотип и знак се штампају по дужини, тако да је размак од почетка до почетка 126 mm. Пожељно је да се штампа у четири боје, као што је приказано.

Шема за штампање траке дата је у размјери 1:1, а изнад се види како изгледа понављање на траци (умањено).

Обавезно је да подлога (боја траке) буде бијела, а није дозвољено да буде прозирна или у некој другој боји!



4.2 Амбалажа

Папирна кеса

Овдје је приказан принцип израде и штампе кеса, а тачне димензије су: 25,5x7x38 cm.



5. Просторно обиљежавање

5.1 Просторно обиљежавање

Путоказ

Служе за просторно
обиљежавање и усмјеравање.



5.2 Просторно обиљежавање

Тотем

Намијењен за просторно
обиљежавање и брендирање
фирме.



5.3 Просторно обиљежавање

Застава

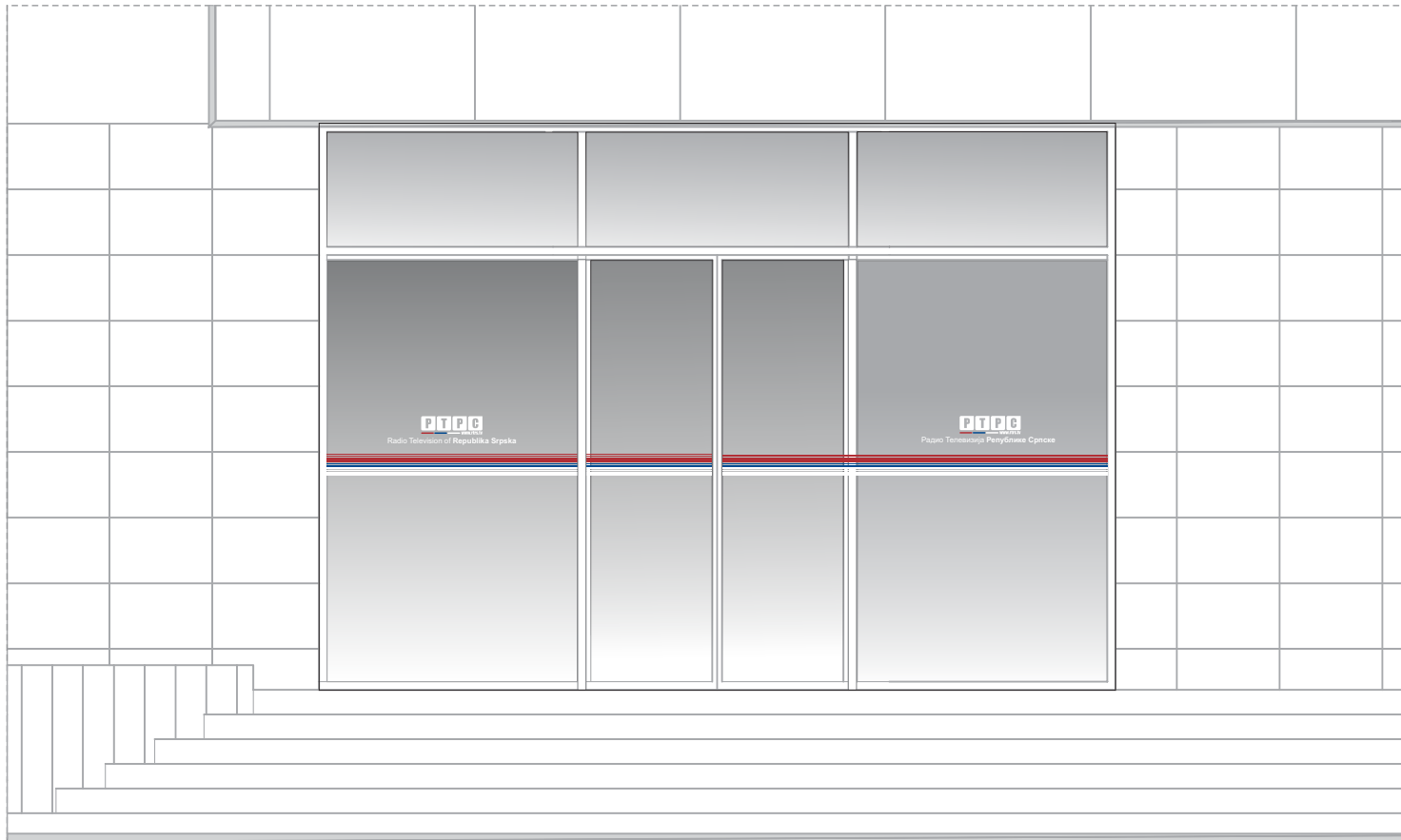
Застава се израђује од материјала отпорних на UV зраке и отпорне на утицаје атмосверилија.



5.4 Просторно обилежаванье

Улазни портал

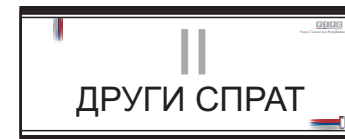
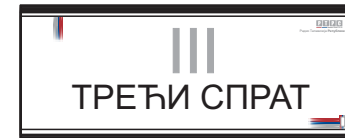
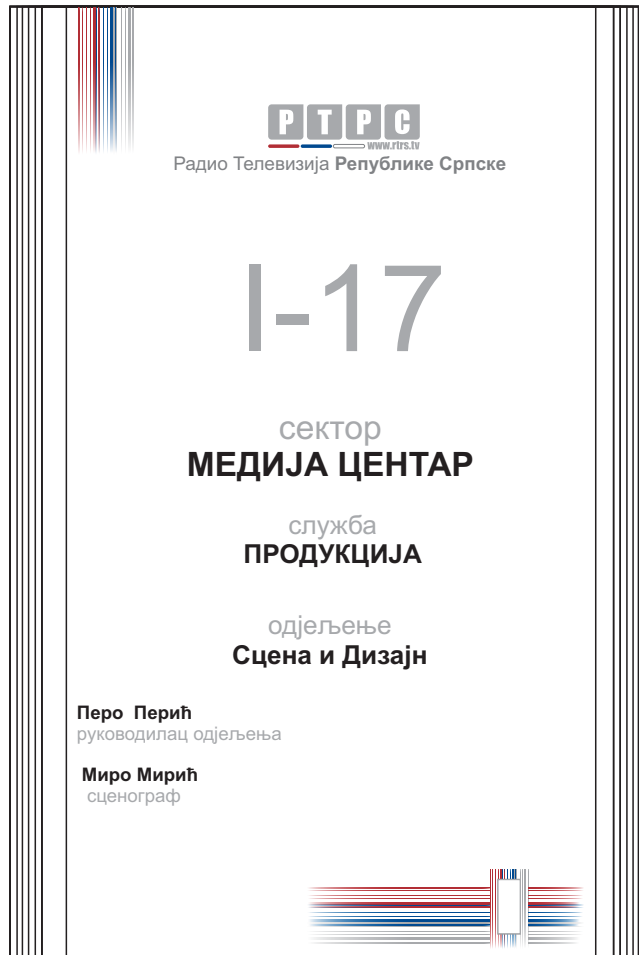
Брендираније улазног портала користећи знак и логотип са пратећом графиком.



5.5 Просторно обиљежавање

Означавање одјељења, студија и спратова у РТВ дому

Рамови направљени од
алуминијума , у који се
поставља папир са исписом и
затвара поклопцем од
провидног плексигласа.
Омогућава лаку замјену
натписа.



5.6 Просторно обиљежавање

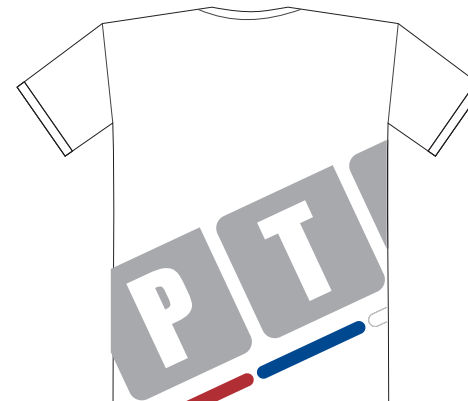
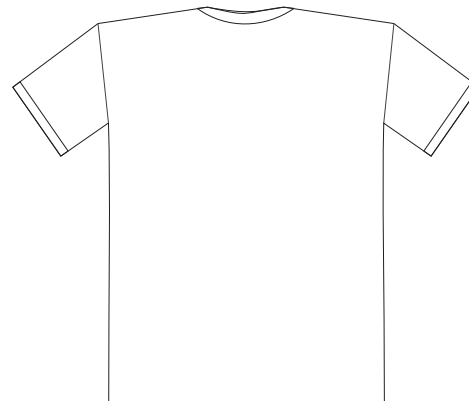
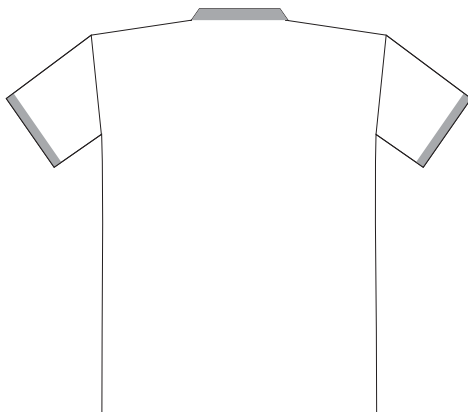
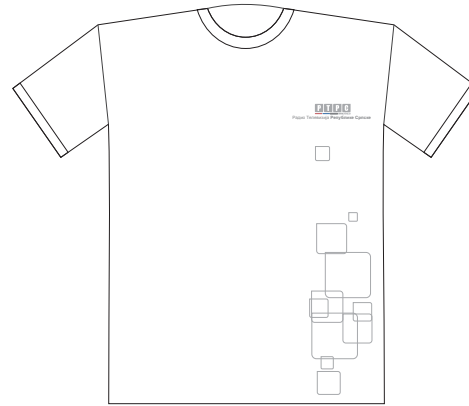
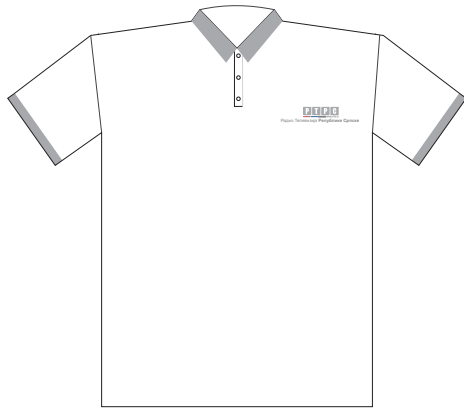
Радна одјећа

Представљене су три опције радне одјеће

1-поло мајице са логотипом

2-класична мајица са логотипом и пратећом графиком

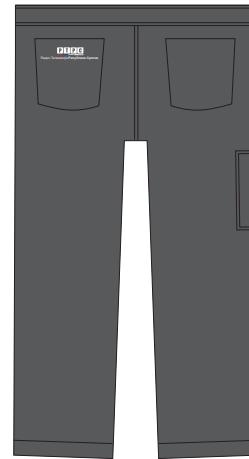
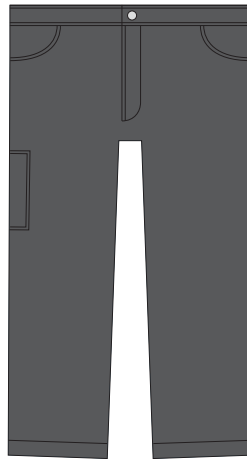
3- класична мајица са израженим логотипом ради лакшег препознавања на терену.



5.6 Просторно обиљежавање

Радна одјећа

Радне панталоне треба да буде у тамносивој боји ради трајности и мање видљиве за прљаности.

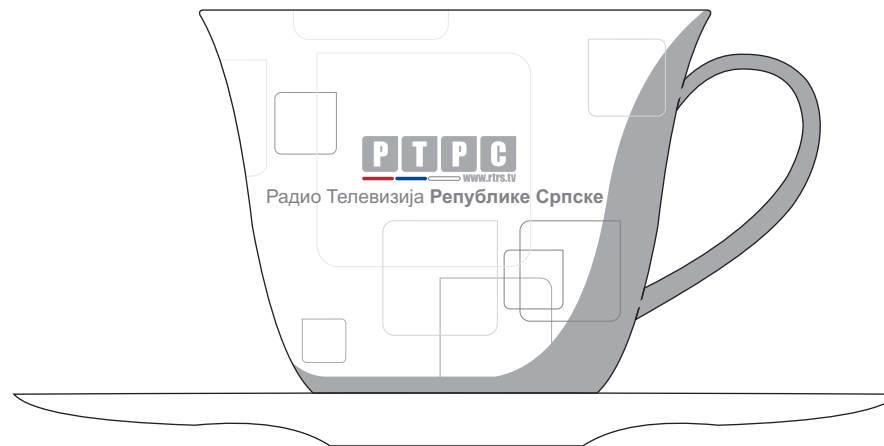
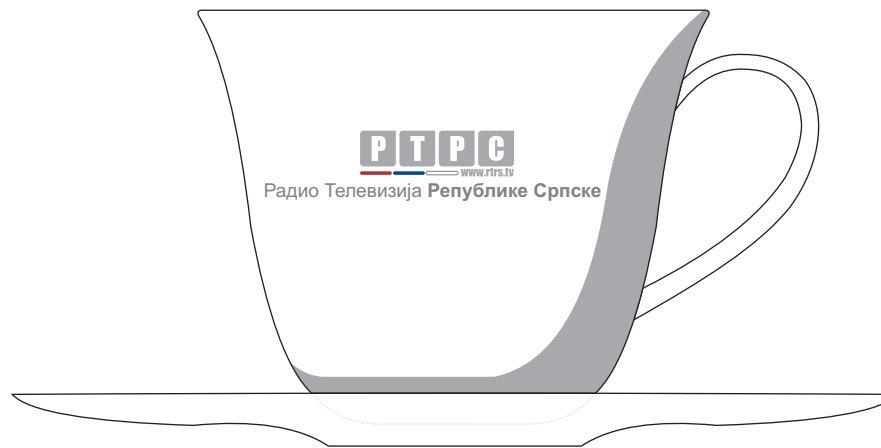


6.1 Репрезентација

Шољица за кафу

Штампати према приложеном узорку, а знак и логотип поставити према датим пропорцијама.

Знак се штампа са обје стране шољице, симетрично по средини у односу на осу дршке.

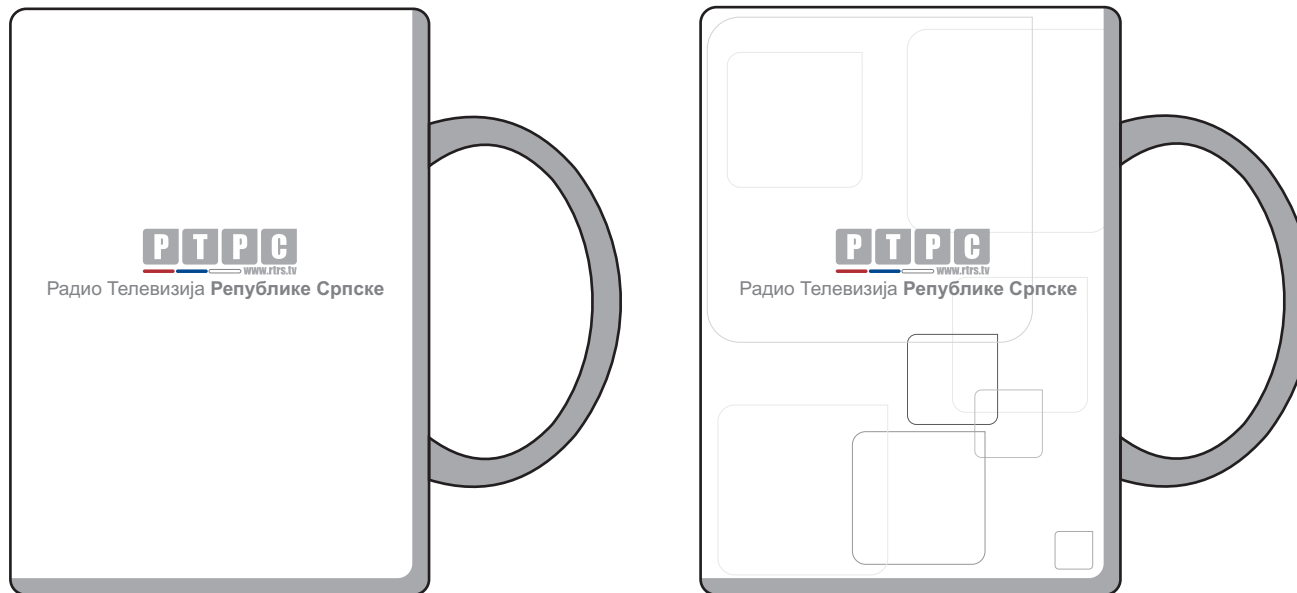


6.2 Репрезентација

Шоља за кафу и чај

Штампати према приложеном узорку, а знак и логотип поставити према датим пропорцијама.

Знак се штампа са обје стране шољице, симетрично по средини у односу на осу дршке.



6.3 Репрезентација

Упаљачи и оловке

Упаљачи и оловке се штампају према приложеном узорку.

Основна боја је бијела, а уколико то могућности набавке дозвољавају, могу се одабрати и упаљачи са сивим механизмом.

Код штампања на оловци, као и на упаљачу, потребно је испоштовати оптичко поље знака, које је овдје дато као површина закачке.



6.4 Репрезентација

Подлога за миша

Подлоге за миша израдити према узорку. Одабрати производ који је квалитетан, јер је циљ да се подлога што дуже користи.

Димензије подлоге су 22x19cm.



6.5 Репрезентација

Подлога за чаше

Подметач израдити према узорку. Одабрати производ који је квалитетан, јер је циљ да се подметач што дуже користи.

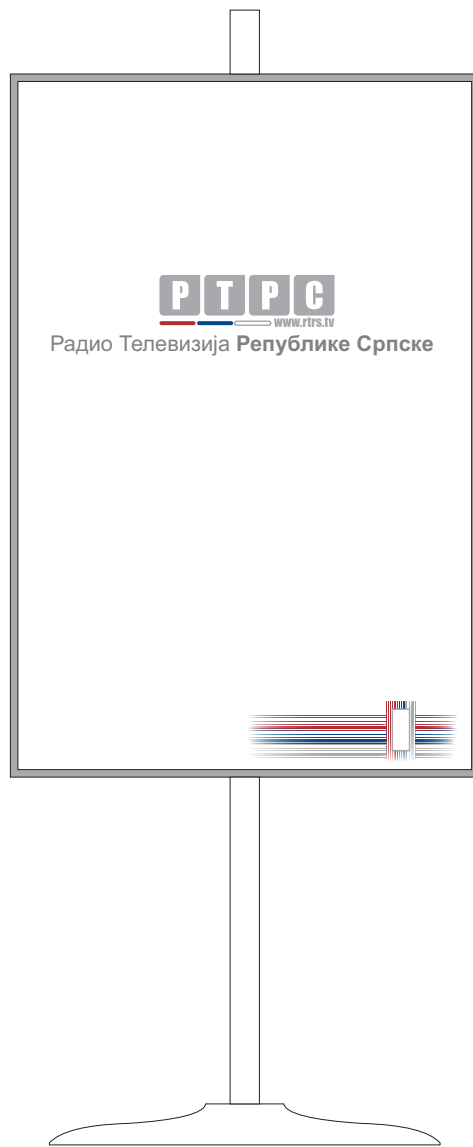
Димензије подлоге су 9x9cm.



6.6 Репрезентација

Стона застава

Стона застава се израђује од одговарајућег материјала, а штампа се према задатом узорку.

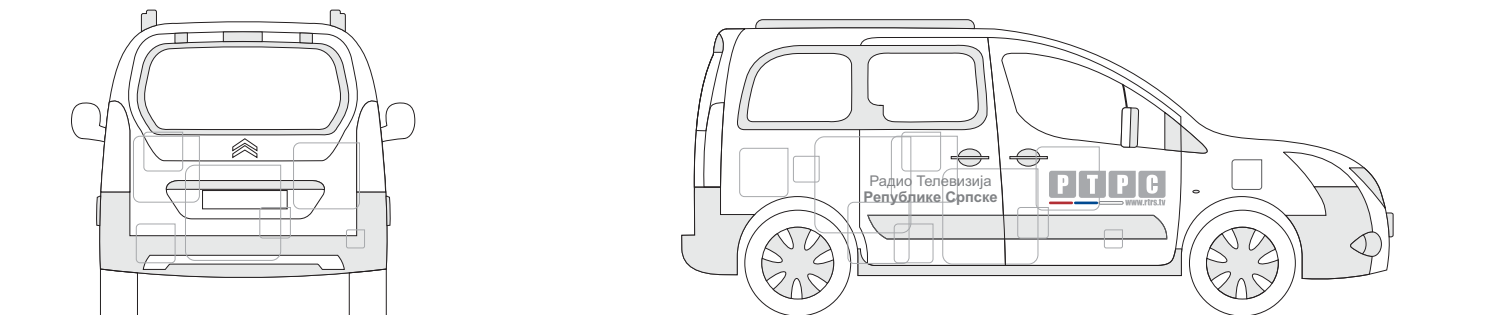
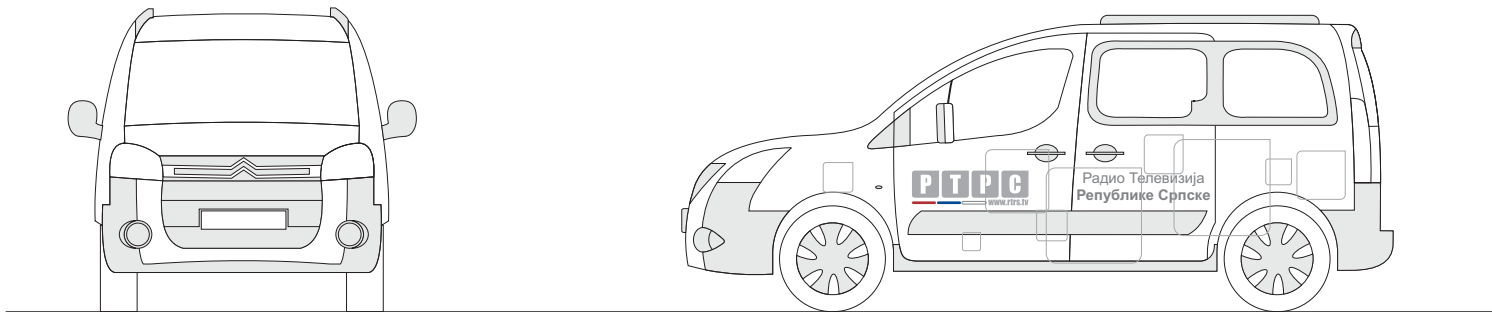


7.1 Остало

Возила

Приједлог графичког рјешења
апликације на возилима
користећи пратећу графику.

приједлог 1

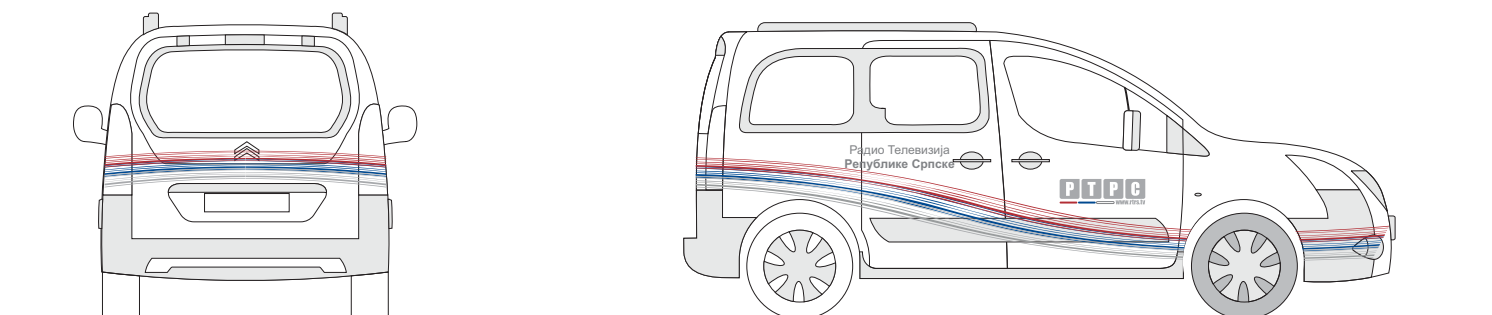
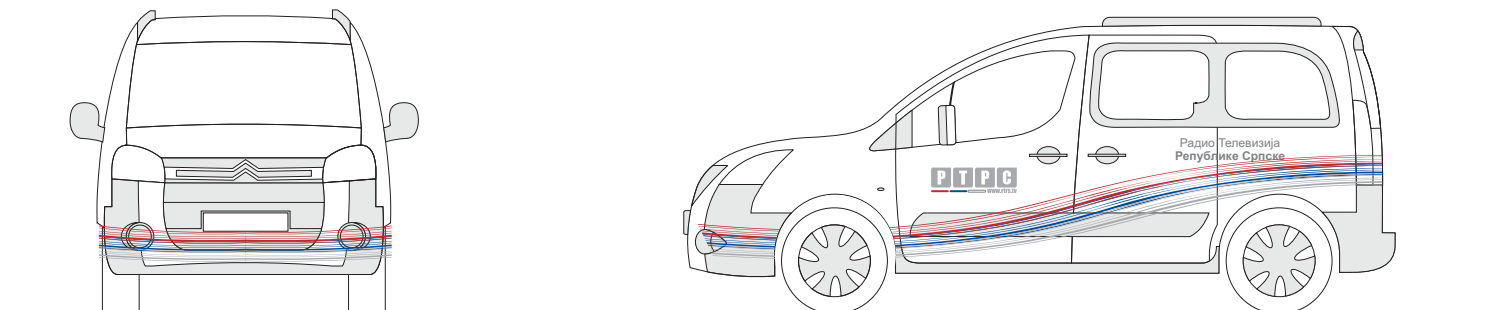


7.1 Остало

Возила

Приједлог графичког рјешења апликације на возилима користећи пратећу графику.

приједлог 2

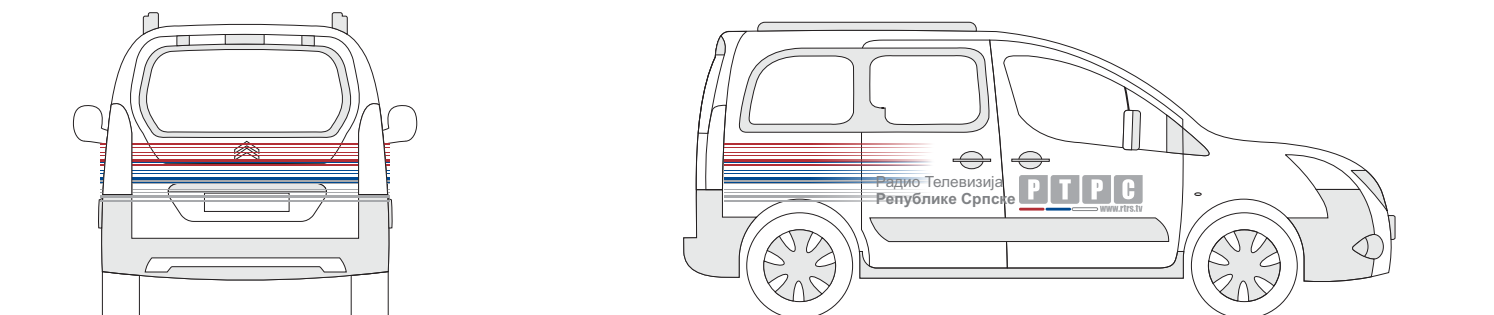
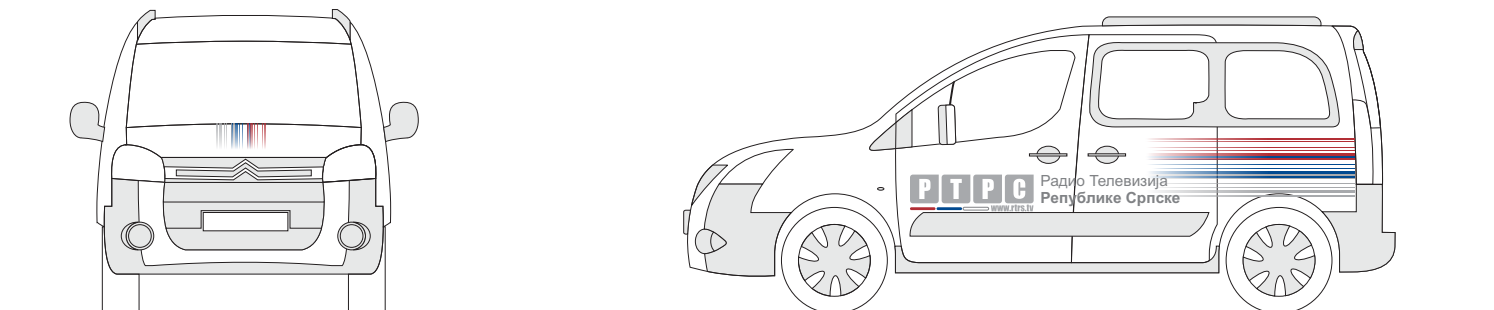


7.1 Остало

Возила

Приједлог графичког рјешења апликације на возилима користећи пратећу графику.

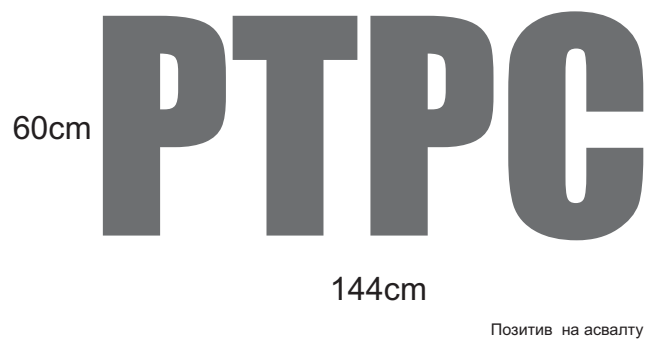
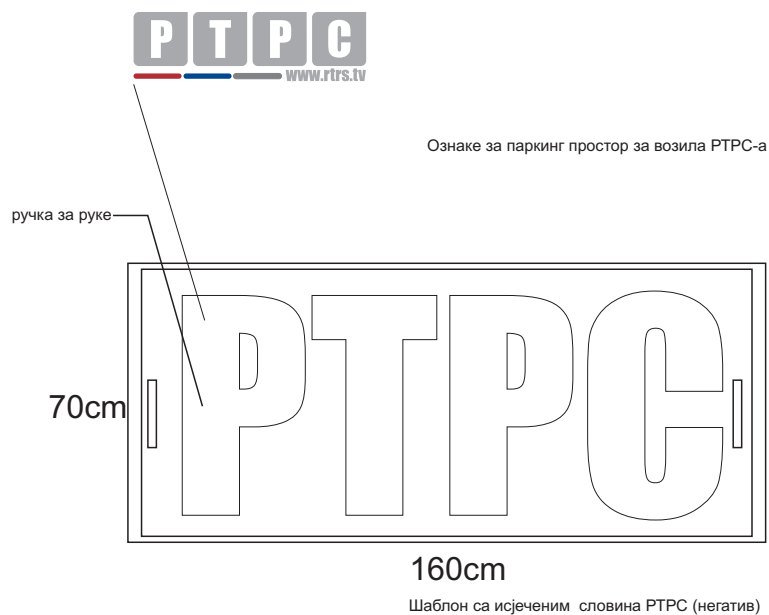
приједлог 3



7.2 Остало

Паркинг простор

Користи словне знаке преузете из знака логотипа како би се видно обиљежио паркинг простор Радио Телевизије Републике Српске.



7.3 Остало

Коришћење елемената знака

Коришћењем елемената из основне графике могу да се развију и логотипи за поједине секторе унутар Радио Телевизије Републике Српске.



Радио Републике Српске



Телевизија Републике Српске

Сва накнадна документа одређена за уређење према књизи графичких стандарда уређују се према прописаним правилима из књиге и не би смјела да излазе из оквира Правилника.

Сва накнадна документа, која се уврштавају у књигу графичких стандарда, мора да одобри генерални директор.



Радио Телевизија Републике Српске

КЊИГА ГРАФИЧКИХ СТАНДАРДА

2011

аутори :

Горан Кукавица, дипл.инг.арх.

Горан Трубајић, дипл. камер.

Огњен Тешић, дипл.диз.

Владана Вуколић, дипл.инг.арх.

Душка Вујмиловић, дипл.инг.диз.тек.